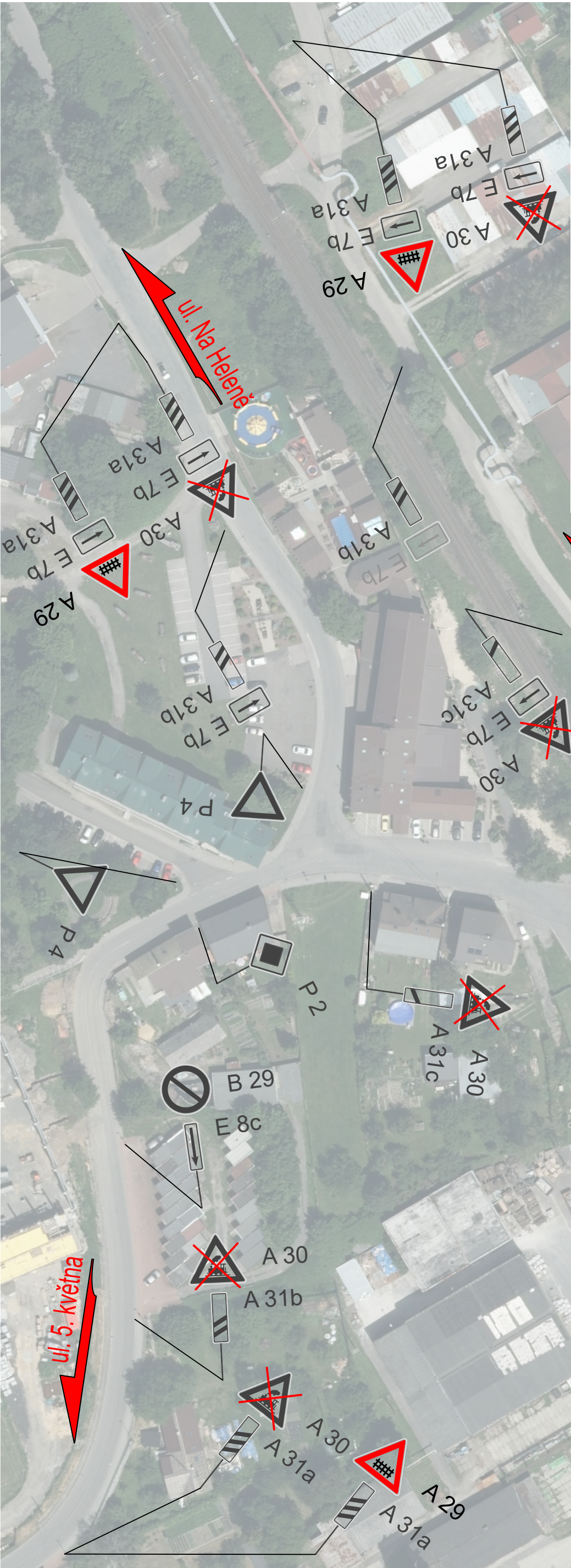
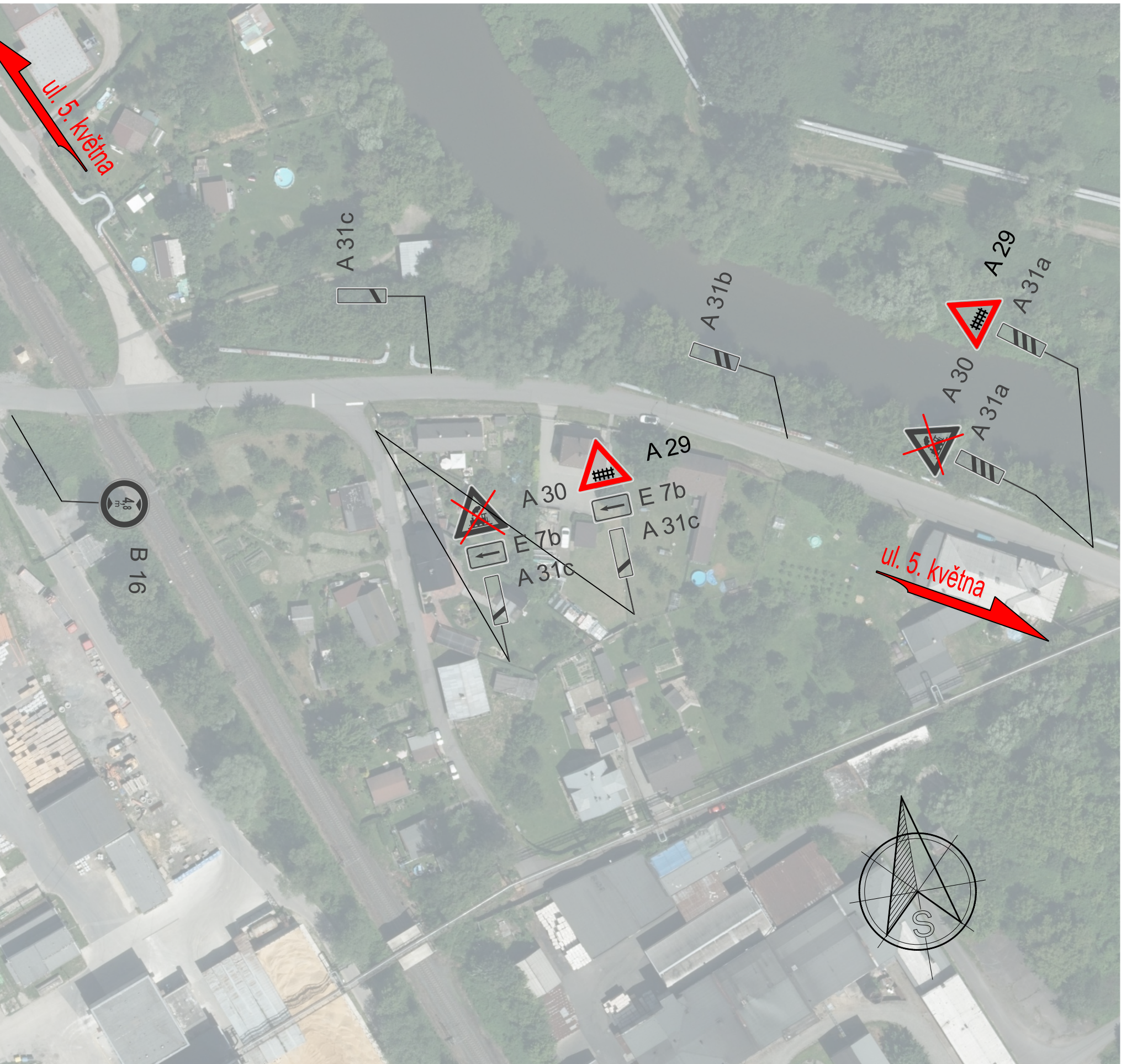
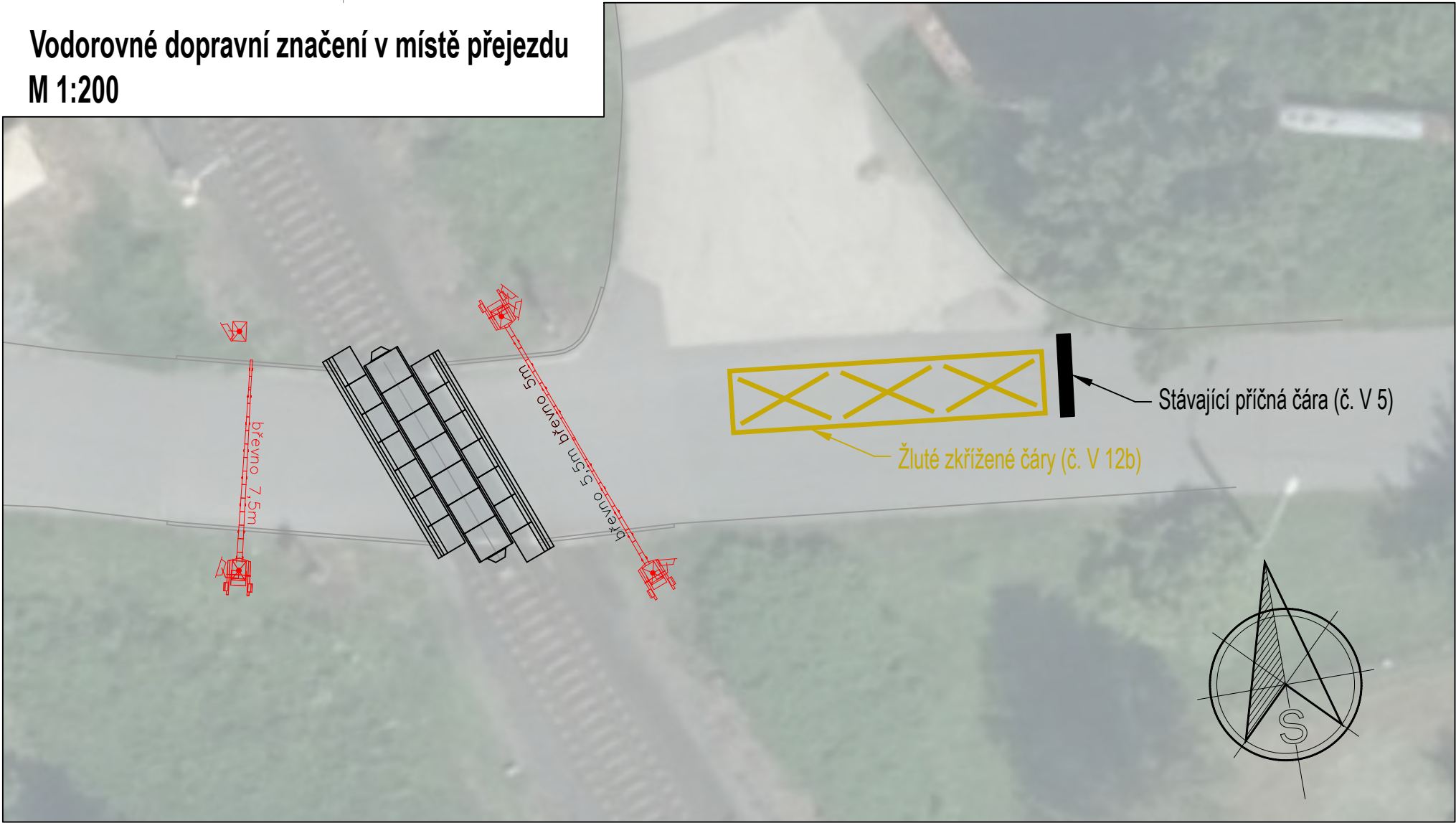


„Doplnění závor na přejezdu P7724 v km 263,911 trati Ostrava-Svinov – Opava východ
SO 11-10-01 Železniční svršek, P7724 v km 263,911

Situace - Dopravní značení
1:1000, 1:200



Vodorovné dopravní značení v místě přejezdu
M 1:200



<div>Ministerstvo dopravy Státní fond dopravní infrastruktury</div>			
Jiná ověření:		Paré:	
Orientační schéma:		Razítko oprávněné osoby:	
Podpis:		Datum:	
Revize:	Datum:	Popis:	Kontroloval:
000	10.05.2024	Definitivní odevzdání dokumentace	Ing. Dominik Mojžíšek
Stavebník/Investor:		Správa železnic, státní organizace	
Adresa:		Dlážděná 1003/7, 110 00 Praha 1	
Zástupce investora:		Stavební správa východ	
Adresa:		Nerudova 1, 779 00 Olomouc	
Zhotovitel díla:		Signal Projekt s.r.o.	
Adresa:		Videňská 55, 639 00 Brno	
Kontakt:		T: +420 543 233 962 E: projekce@signalprojekt.cz	
Zhotovitel části/objektu:		EXprojekt s.r.o.	
Adresa:		Heršpická 758/13, 619 00 Brno	
Kontakt:		T: +420 533 312 000 E: info@exprojekt.cz	
Hlavní projektant (HIP):		Jaromír Kielor	
Specialista:		-	
Název stavby/akce:		Doplnění závor na přejezdu P7724 v km 263,911 trati Ostrava-Svinov - Opava východ	
Označení investora:		S622300066	
Zakázka:		23-106-35-211	
Název části:		Železniční svršek a spodek	
Označení části:		D.2.1.1.1	
Název objektu/díle části:		Železniční svršek, P7724 v km 263,911	
Označení objektu/komplexu:		SO 11-10-01	
Název přílohy:		Situace - Dopravní značení	
Číslo přílohy (typ/pořadí):		2. 003	
Název díle části přílohy:			
Odpovědný projektant:		Zpracovatel přílohy:	
Ing. Dominik Mojžíšek		Ing. Šimon Hrdlička	
Kraj:		Měřítko:	
Moravskoslezský		1:1000, 1:200	
Katastrální území:		Formáty:	
viz textová část		6 x A4	
TUDU:		TUDU:	
225102		225102	
Smluvní datum zpracování:		10.05.2024	
Označení investora: S 6 2 2 3 0 0 0 6 6 - P D P S - D 2 1 0 1 - S O 1 1 0 0 1 - X X - 2 - 0 0 3 - 0 0 0			
Stupeň dokumentace: Část: Objekt: Příloha: Revize:			
[Prostor pro další informace]			